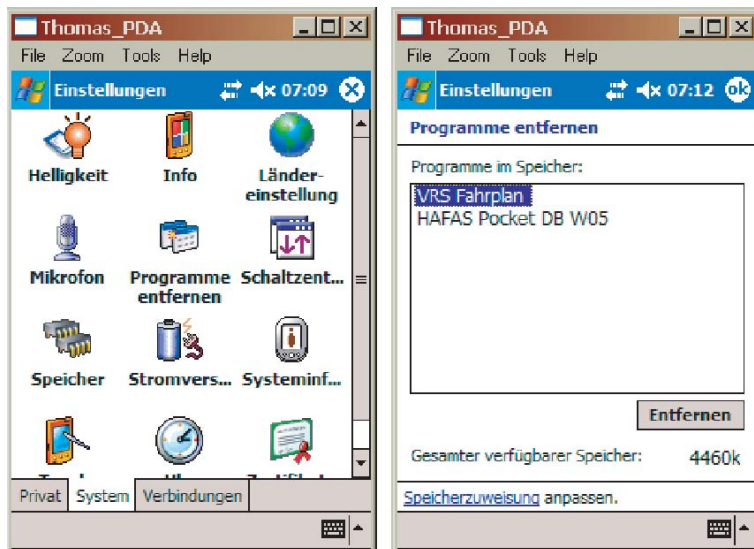


Installation des VRS-Fahrplans auf einen Pocket PC

Der Pocket PC muss mit Hilfe von „ActiveSync“ mit dem Desktop PC verbunden sein. Falls sich schon eine Version des VRS Fahrplans auf ihrem PDA befindet, muss diese erst deinstalliert werden.

Deinstallation einer alten Version

Zur Deinstallation auf dem PDA wählen Sie den Punkt „Einstellungen“ und dann die Karte „System“ an. Anschließend haben Sie die Möglichkeit das Icon „Programme entfernen“ auszuwählen. Im aufgehenden Menü können Sie den „VRS Fahrplan“ zur Deinstallation auswählen.



Wenn Sie das Installationsprogramm „ASSPDA_Sommer10.exe“ verwendet haben, gehen Sie folgendermaßen vor:

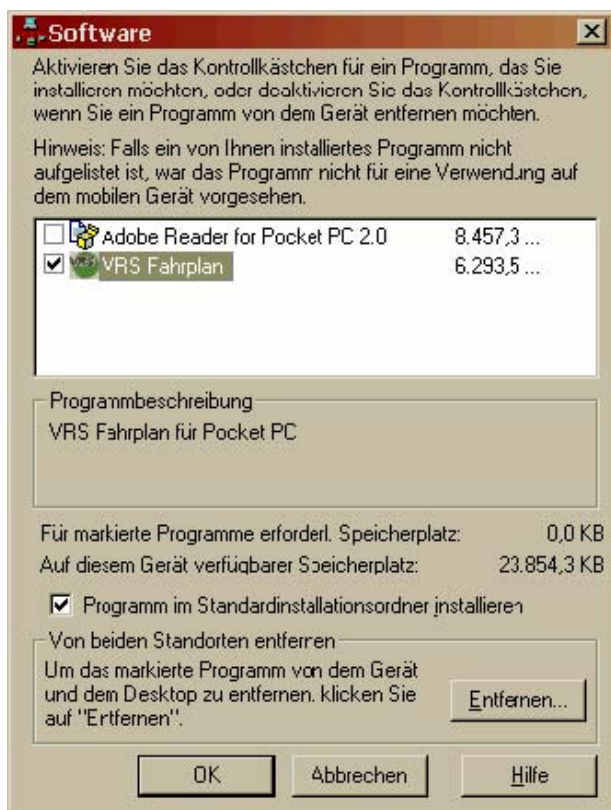
Zur Deinstallation wird unter „Systemsteuerung“ der Unterpunkt „Software“ ausgewählt. Dort erscheint eine Liste der auf diesem PC installierten Software, davon muss der Eintrag „VRS Fahrplan“ zum Entfernen ausgewählt werden.



Die folgende Frage muss mit „Ja“ beantwortet werden.

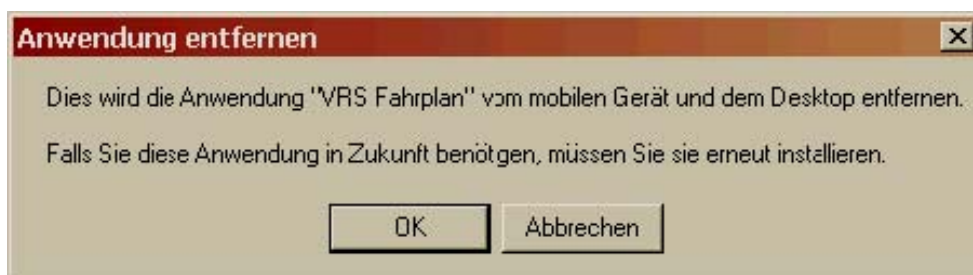


Darauf erscheint die folgende Oberfläche:



Mit Betätigung des Knopfes „Entfernen“ kann nun die Anwendung vom PDA entfernt werden.

Das wird auf folgende Weise bestätigt: Der gesamte Deinstallationsvorgang muss mit „OK“ abgeschlossen werden. Damit ist die Möglichkeit geschaffen worden, den VRS Fahrplan neu zu installieren.



Installation des VRS-Fahrplans

Zur Installation:

Sie laden sich kostenlos unter <http://www.vrsinfo.de/fahrplan/fahrplan-mobil.html> die entsprechende Datei passen zu Ihrem Betriebssystem auf Ihren PC. Entpacken Sie die .zip-Datei, z.B. mit WinZip (www.winzip.de), und kopieren Sie dann die .CAB-Datei in das Verzeichnis \temp auf Ihren PDA. Die Installation auf Ihrem PDA läuft automatisch durch anklicken der .CAB-Datei auf Ihrem PDA ab.

Weitere Hinweise

Um die Speichermenge auf Ihrem Gerät zu optimieren, ist bei der Offline-Version im Gegensatz zur Online-Version kein Adress-Routing, d.h. keine Haus-zu-Haus-Auskunft möglich.

Die Version gilt ab dem 12.12.2010.
Der Speicherbedarf beträgt ca. 6 MB.

Für Pocket PCs, die unter einem anderen Betriebssystem (z.B. Palm) laufen, besteht die Möglichkeit, sich bei der Fahrplanauskunft eine gewünschte Verbindung als Textvariante anzeigen zu lassen, und anschließend auf den Pocket PC zu speichern. Hierzu müssen Sie nur bei der Fahrplanauskunft ein Häkchen bei "Textversion" setzen. Den ausgegebenen Text kopieren Sie dann einfach z. B. in den Terminkalender Ihres Pocket PCs - fertig!

Systemanforderungen für ASSPDA

- Betriebssystem ab Windows CE 3.0.11171 (Pocket PC 2002)
- Prozessor: ARM kompatibel.